

Productblad - Liberty Veenendaal

Warmte en koude

InWarmte levert aan elke woning warmte en koude ten behoeve van vloerverwarming en -koeling tot het vloerverwarmingssysteem en warmte voor het verwarmen van tapwater tot en met de tapwaterset. Het warmteverbruik voor warmtapwater wordt gemeten met een energiemeter in de tapwaterset. Het warmteverbruik voor ruimteverwarming wordt gemeten met een energiemeter in de leiding naar het vloerverwarmingssysteem. Het verbruik van koude wordt niet gemeten.

De tapwaterset en de energiemeters zijn eigendom van InWarmte. Alle overige installaties in de woning - waaronder het vloerverwarmingssysteem, kamerthermostaten en ventilatiesysteem - zijn eigendom van de woningeigenaar.

Warmte

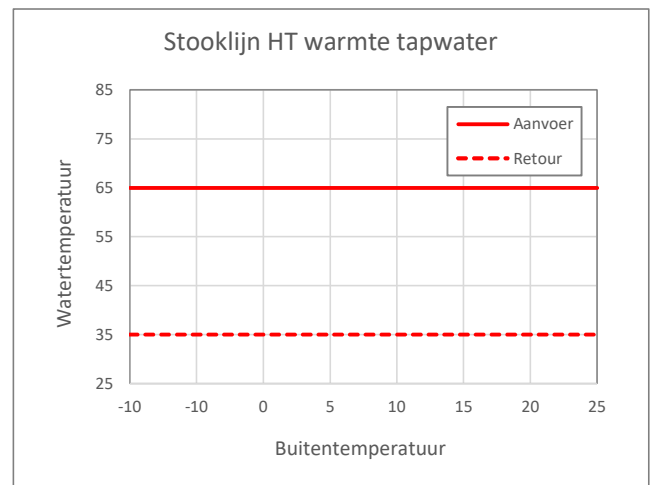
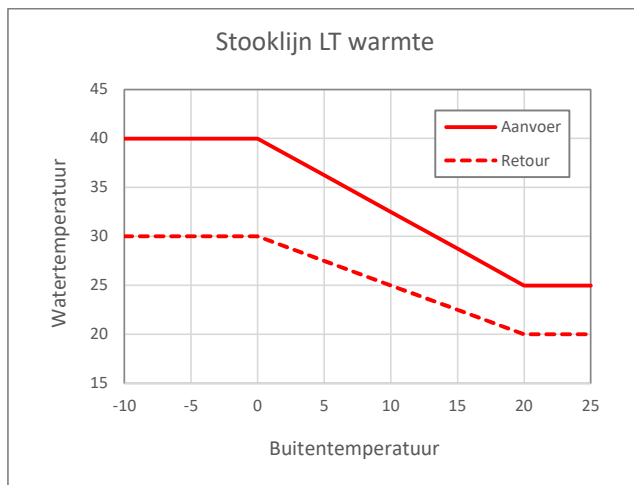
Door het Bedrijf wordt warmte geleverd in de vorm van laag temperatuurverwarming (LTV) ten behoeve van vloerverwarming volgens onderstaande specificaties:

- De afgenomen warmte wordt gemeten met een warmtemeter in de eenheid GJ (Gigajoules). Deze warmtemeter wordt op afstand uitgelezen;
- Aanvoertemperatuur naar de woning is maximaal 40 graden Celsius (bij -10 graden Celsius buitentemperatuur). Deze aanvoertemperatuur is een gemiddelde waarde met een marge van maximaal +/- 5 graden Celsius;
- Een stooklijn is van toepassing op de aanvoertemperatuur. Dat wil zeggen, dat naarmate de buitentemperatuur hoger is dan -10 graden Celsius, de aanvoertemperatuur automatisch lager wordt;
- De retourtemperatuur uit de woning naar het centrale warmtenet dient circa 10 graden Celsius lager te zijn dan de aanvoertemperatuur.

Warmte ten behoeve van het verwarmen van tapwater

Door het Bedrijf wordt warmte geleverd in de vorm van hoog temperatuurverwarming (HTV) ten behoeve van het verwarmen van tapwater volgens onderstaande specificaties:

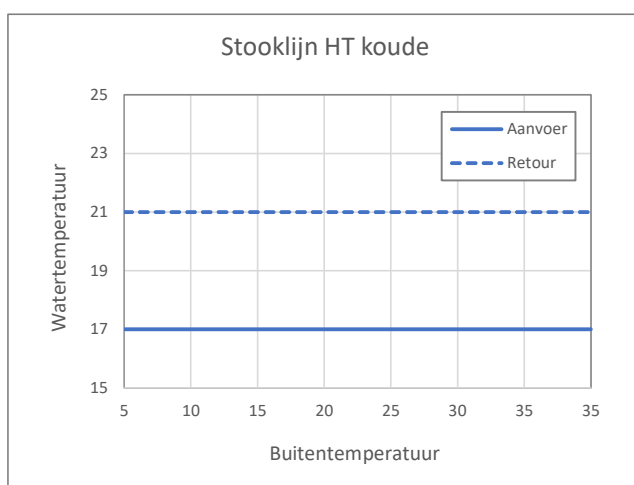
- In de tapwaterset wordt de hoeveelheid warmte die wordt gebruikt voor het verwarmen van tapwater gemeten met een warmtemeter in de eenheid GJ (Gigajoules). Deze warmtemeter wordt op afstand uitgelezen;
- De aanvoertemperatuur de hoogtemperatuur warmte bedraagt circa 65 graden Celsius. Zodoende is de temperatuur van het warme tapwater in de woning altijd minimaal 58 graden Celsius;
- De retourtemperatuur uit de woning naar het centrale warmtenet dient circa 35 graden Celsius te zijn;
- De verwarmingscapaciteit van de tapwaterset is conform standaard tapwaterklasse CW4 (circa 8 liter warm water per minuut).



Koude

Door het Bedrijf wordt koude geleverd in de vorm van hoog temperatuurkoeling (HTK) ten behoeve van vloerkoeling volgens onderstaande specificaties:

- Voor het verbruik van koude betaalt u geen variabel tarief. Het koudeverbruik wordt om deze reden ook niet gemeten;
- De aanvoertemperatuur is minimaal ca. 17 graden Celsius. Een correctie op deze aanvoertemperatuur wordt toegepast afhankelijk van de luchtvochtigheid buiten. Bij een hogere luchtvochtigheid wordt een hogere aanvoertemperatuur gehanteerd om te voorkomen dat er condensvorming ontstaat op installatiedelen en vloeren in de woning;
- De aanvoertemperatuur kan afwijken met een marge van +/- 2 graden Celsius;
- De retourtemperatuur uit de woning naar het centrale koudenet dient minimaal 21 graden Celsius (of hoger) te zijn.



Eigendom

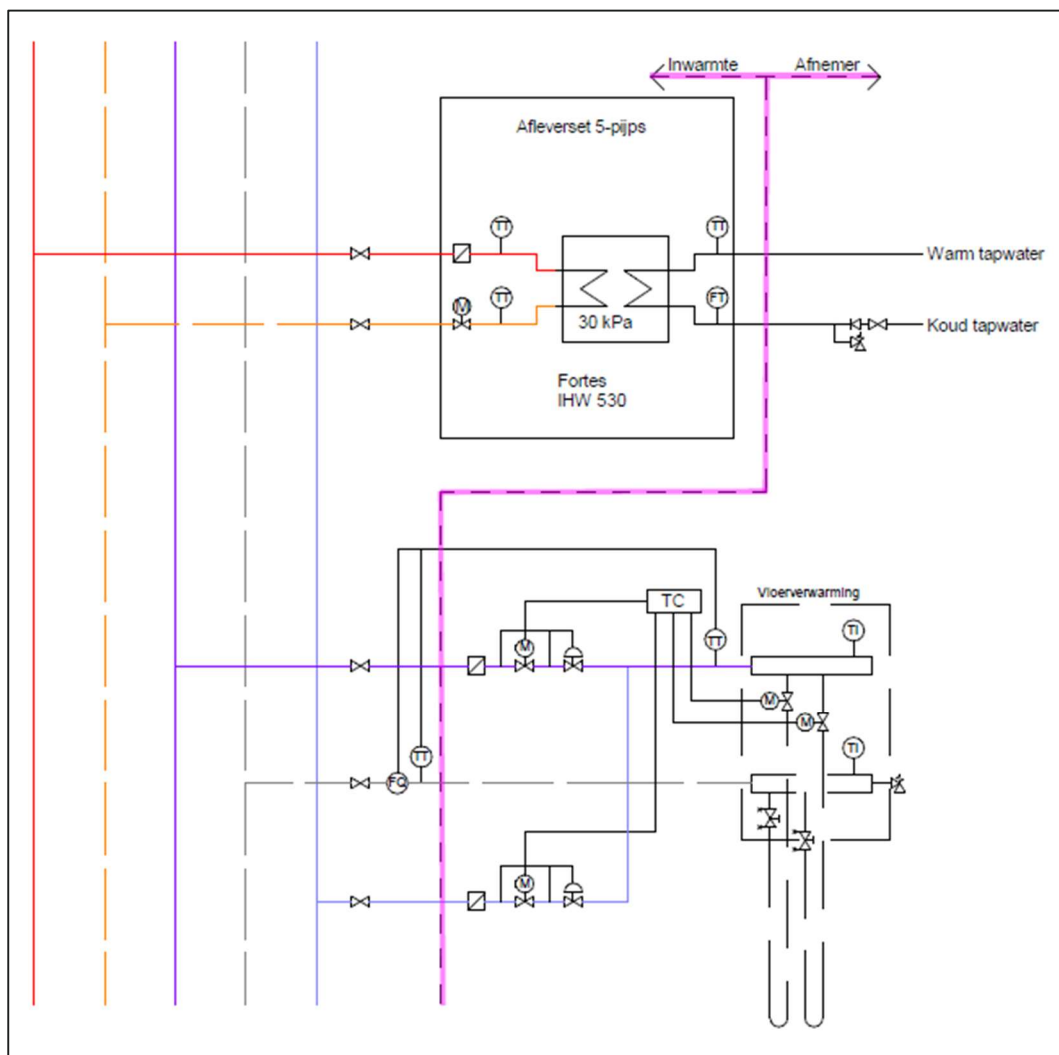
De eigenaar van de woning is verantwoordelijk voor de Binneninstallatie en zodoende voor het onderhoud en eventueel de vervanging van de volgende installatieonderdelen:

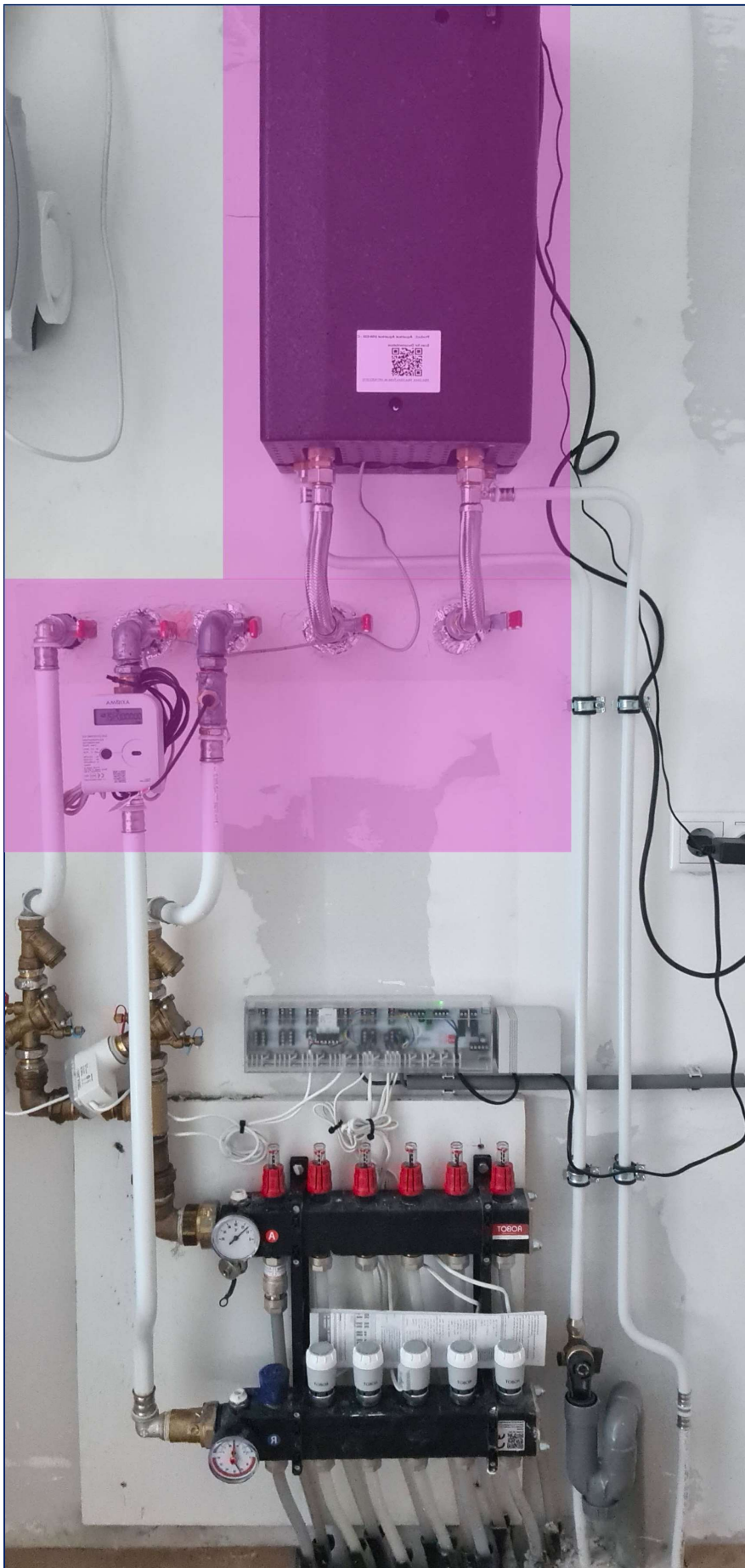
- de vloerverwarmingsinstallaties inclusief omschakelkleppen en filters;
- de kamerthermostaat inclusief regelkastje, verstelknoppen, etc;
- het ventilatiesysteem;

Het Bedrijf (InWarmte) is verantwoordelijk voor het onderhoud en vervanging van de onderdelen van de volgende installatieonderdelen:

- de centrale opwekking van warmte, koude en verwarming voor warm tapwater;
- het collectieve leidingnet en de aansluiting hierop naar de woning;
- de tapwaterset in de woning;
- de warmtemeters.

In de figuren hieronder wordt de demarcatie in eigendom en daarmee de service- en onderhoudsverplichting van de installatieonderdelen schematisch en van de werkelijke situatie weergegeven.





Eigendom InWarmte:

- Tapwaterset;
- Warmtemeter(s);
- Collectief leidingnet