



# Jouw nieuwe woning

Informatie warmtelevering Missiehuis Park

# Energie neutraal wonen met InWarmte

De verkoop van de duurzame koopwoningen in het Missiehuis Park is gestart. Het wordt een plek met een groen en duurzaam karakter, dichtbij de natuur, scholen en het charmante centrum van Driehuis.

Wij zijn InWarmte, leverancier van lokale duurzame warmte. Voor de woningen in het Missiehuis Park mogen wij het energiesysteem verzorgen. Zo ben je voorbereid op de toekomst en altijd verzekerd van duurzame warmte.

## Onze visie

Wij vinden dat de warmtemarkt beter, slimmer en duurzamer kan. Bovendien vinden wij dat iedereen gebruik kan maken van duurzame en betaalbare warmte. Daarom gaan wij aan de slag in jouw woonwijk!

## Waarom een duurzaam energiesysteem?

Voor nieuwbouw geldt sinds 1 juli 2018 een aardgasverbod. Dat is maar goed ook, want bij de verbranding van gas komt CO<sub>2</sub> vrij, een broeikasgas. Broeikasgassen zorgen dat zonnewarmte gevangen blijft in de dampkring, waardoor de aarde opwarmt.

## Wat doen we en hoe pakken we dat aan?

InWarmte levert daarom duurzame warmte en koude. Dat doen wij door gebruik te maken van slimme duurzame installaties, zoals warmtepompen, bodem- of luchtwarmtebronnen en zonnepanelen. Zo kunnen woningen duurzaam en energiezuinig gebouwd worden. En hierbij leveren we de service die daarbij hoort, zodat je altijd terecht kunt voor vragen over jouw energiesysteem en inzicht hebt in jouw warmteverbruik.



# Jouw energiesysteem

Jouw woning is aangesloten op collectieve warmte en koeling uit een WKO-installatie. De individuele boosterwarmtepomp zorgt voor warm tapwater. We leggen hier graag aan je uit hoe het energiesysteem werkt.

## Werking van het systeem

Het energiesysteem dat jouw woning verwarmt, bestaat uit collectieve en individuele onderdelen. In de afbeelding rechts vind je de onderdelen van het energiesysteem in jouw wijk en woning terug. Op de volgende pagina geven we een uitgebreidere omschrijving over de werking.

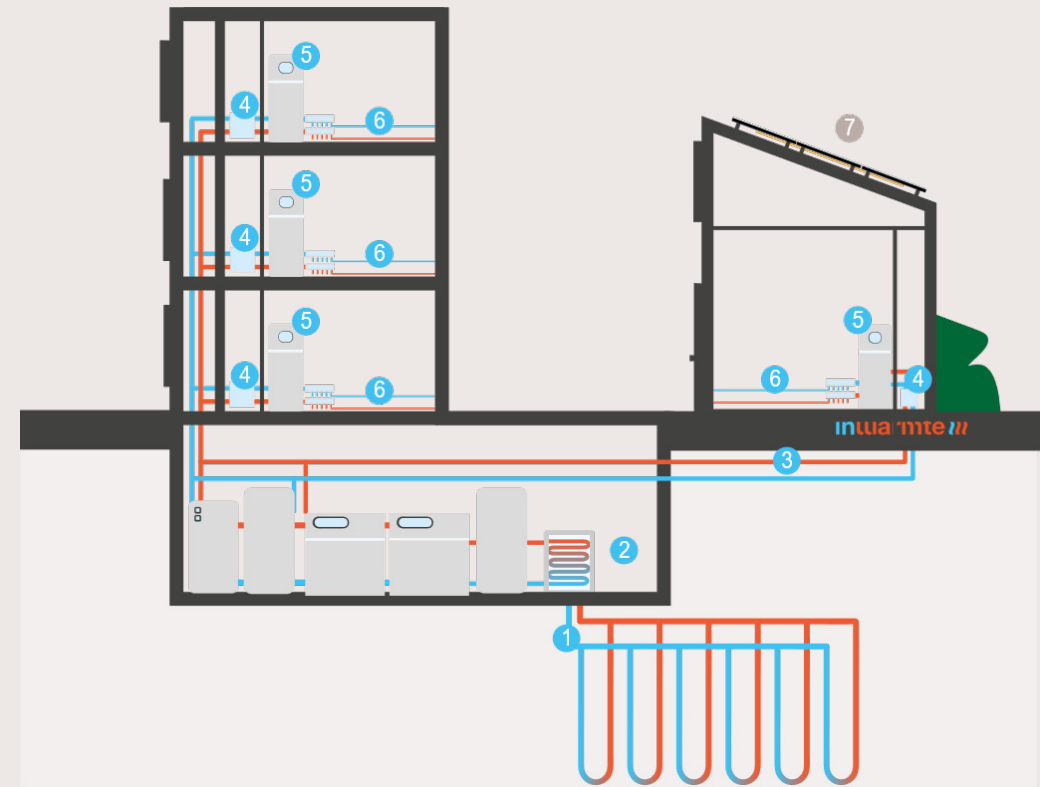
## Wijk-WKO

De lokale warmte-en koude opslag (WKO) vormt de basis van het energieconcept. Vanuit de gesloten verticale bodemwarmte-warmtewisselaars wordt warmte en koude onttrokken uit de bodem. Via de technische ruimte (in het Missiehuis) wordt de warmte voor ruimteverwarming of de koude voor koeling uit de bodem overgedragen aan het distributienet.

De temperatuur van de warmte wordt in de technische ruimte verhoogd met collectieve warmtepompen. Het warme water voor ruimteverwarming (ca. 45°C hartje winter) en het koude water voor koeling (ca. 17°C hartje zomer) gaan via het distributienet naar de woningen.

## Boosterwarmtepomp in de woning

Het water uit het warmtenet kan direct gebruikt worden voor ruimteverwarming of koeling. Voor tapwater is een hogere temperatuur nodig om snel gebruik te kunnen maken van warm water en om legionella te voorkomen. Alle woningen worden daarom voorzien van een individuele boosterwarmtepomp. Deze warmtepomp gebruikt de warmte uit het warmtenet, verwarmt het water verder tot warm tapwater en slaat het warme water (in een 190 liter buffervat) op.



# Jouw energiesysteem - onderdelen

- 1 WKO-installatie (bodemwarmte)**

De WKO-installatie (Warmte Koude Opslag) zorgt voor alle ruimteverwarming en koeling in elke woning. Hier wordt warmte en koude onttrokken uit de bodem.
- 2 Collectieve technische ruimte in het Missiehuis**

Hier staan alle nodige installaties om jouw woning te voorzien van duurzame warmte of koude, zoals bijvoorbeeld de warmtepompen.
- 3 Distributieleidingen van de collectieve technische ruimte naar de woningen**

In dit distributieleidingnet stroomt warm- en koud water om jouw woning te verwarmen en te koelen.
- 4 Een afleverpunt in de woning**

Op het afleverpunt komt het water uit het distributienet binnen in jouw woning. Dit afleverpunt registreert hoeveel warmte jij afneemt door middel van een warmtemeter.
- 5 Individuele boosterwarmtepomp voor warmtapwater**

Warm tapwater wordt opgeslagen in een apart tapwater vat. Dit vat is geïntegreerd in de boosterwarmtepomp. Het tapwater vat heeft een elektrische spiraal die het water systematisch verhoogd tot de minimumtemperatuur om legionella te voorkomen. Jouw woning beschikt standaard over een 190 liter vat waarmee je ca. 25 minuten kunt douchen. Daarna moet het vat ca. 2 uur laden.

Als je kiest voor een tweede badkamer in jouw woning, wordt de boosterwarmtepomp voorzien van een groter vat (260 liter). De warmtepomp (met vat) wordt dan op zolder geplaatst.

- 6 Vloerverwarming**

De warmte en koude uit het bodemenergiesysteem wordt via de warmtepomp afgegeven aan de vloerverwarming en -verkoeling. Het zorgt voor een gelijkmatige prettige temperatuur in de woning. Het veranderen van de temperatuur verloopt langzaam. Dit komt doordat de bodemwarmtepomp een lager vermogen heeft dan een traditionele gasgestookte installatie. De bodemwarmtepomp werkt het meest efficiënt op een laag vermogen. We adviseren om een constante temperatuur in te stellen, zo verbruik je het minste energie, zorg je voor een behaaglijk binnenklimaat en werkt de warmtepomp optimaal.
- 7 Zonnepanelen (zijn van jou!)**

InWarmte levert alleen de warmte, koeling en het warme water in jouw woning. Je kunt zelf een leverancier voor elektriciteit kiezen. Voor alle informatie over de zonnepanelen op jouw dak kun je bij de aannemer terecht.



## Goed om te weten

### Boosterwarmtepomp

Jij bent de gebruiker van de boosterwarmtepomp en InWarmte komt elke 2 jaar een keer langs om de warmtepomp te inspecteren. Het is belangrijk om voldoende ruimte rondom de boosterwarmtepomp vrij te houden en de instellingen niet aan te passen.

### Een geschikte vloer

Een vloerbedekking met een te hoge isolatiewaarde kan leiden tot hogere stookkosten en/of het niet behalen van de gewenste temperatuur. Vraag altijd de isolatiewaarde op bij de leverancier, zodat je een vloer (inclusief folie) kiest die geschikt is voor vloerverwarming. Zo voorkom je dat je later de aangebrachte vloerbedekking alsnog, door bijvoorbeeld geluidsoverlast of comfortklachten, alsnog moet verwijderen.

### Instellingen thermostaat

De vloerverwarming en -koeling kunnen per verblijfsruimte en badkamer worden geregeld. Dit kan je instellen via een thermostaat per verblijfsruimte. Het systeem kan de ruimten verwarmen en in beperkte mate verkoelen. Het systeem werkt anders dan verwarming met radiatoren. Door het toepassen van vloerverwarming, met lage temperatuurverwarming, duurt de reactie op de warmte of koelvraag langer. Hierdoor zijn de ruimtetemperaturen constanter en zorgt dit voor meer wooncomfort.

### Onze 4 tips voor het instellen van de thermostaat

1. Stel de voor jou geschikte temperaturen in en wijzig deze zo min mogelijk.
2. Ga je slapen? Verlaag de temperatuur dan niet of als je dat wel wilt doen met maximaal 1 - 2 °C.
3. Ga je op vakantie? Je kunt de temperatuur verlagen. We raden aan om de temperatuur tot maximaal 17 °C te verlagen.
4. Je kunt jouw woning in zomerse maanden heerlijk verkoelen. Let op dat dit ook betekent dat de koeling in jouw woning aangaat als je de temperatuur veel lager instelt dan de huidige temperatuur in jouw woning.

## Onze service

Met de service van InWarmte word jij volledig ontzorgd. Hieronder lichten wij graag toe wat je van onze service kunt verwachten!

### Wat je van ons kunt verwachten

We willen er natuurlijk voor zorgen dat jouw systeem zo lang mogelijk meegaat. Daarom blijven we het monitoren en sturen we bij waar dat nodig is om een lange levensduur van het systeem te garanderen. Eventuele afwijkingen sporen we op en passen we zo snel mogelijk aan. Mocht een installatie toe zijn aan vervanging, dan komen wij de installatie repareren of vervangen. We bieden je:

- Een volledige installatie voor de levering van jouw ruimteverwarming, koeling en warm tapwater;
- Service en onderhoud aan de warmtepomp;
- Vervanging van componenten;
- Geen zorgen, alle herinvesteringen doen wij;
- Helpdesk voor antwoord op jouw vragen;
- Een storingsdienst die 24/7 bereikbaar is.



# Tarieven

Met de service van InWarmte word jij volledig ontzorgd. Hieronder lichten wij graag toe wat je van onze service kunt verwachten!

## Wat kun je van ons verwachten?

De levering van duurzame warmte en koude wordt gereguleerd door de Autoriteit Consument & Markt (ACM). Jaarlijks bepaalt de ACM welke maximale tarieven een warmteleverancier mag vragen. De tarieven worden elk jaar in december gepubliceerd voor het komende kalenderjaar en worden aangepast aan de marktomstandigheden.

## Wat brengen wij in rekening?

Onze tarieven zijn conform de jaarlijks vastgestelde maximumtarieven van de ACM vastgesteld aan de hand van de marktprijzen en bestaan uit de volgende onderdelen:

- Vastrecht voor ruimteverwarming
- Vastrecht voor koeling (o.b.v. de grootte van de woning)
- Meetkosten
- Variabele kosten warmte in GJ
- Huur van de individuele boosterwarmtepomp

## Huur individuele boosterwarmtepomp

Voor de verhuur van de individuele boosterwarmtepomp wordt door de afnemer een huurovereenkomst aangegaan met InWarmte. In deze overeenkomst staan de huurtarieven, de huurvoorwaarden, afspraken over het onderhoud en de servicevoorwaarden. Voor een vast bedrag per maand garanderen wij de werking van de boosterwarmtepomp en mocht de warmtepomp aan vervanging toe zijn, dan komen wij deze (of een onderdeel) vervangen. De individuele boosterwarmtepomp wordt door ons aan de afnemer verhuurd en kan niet worden gekocht.





InWarmte

MAIL

[vragen@inwarmte.nl](mailto:vragen@inwarmte.nl)

BEL

085 - 130 22 85

[inwarmte.nl](http://inwarmte.nl)

Jouw lokale  
warmteleverancier